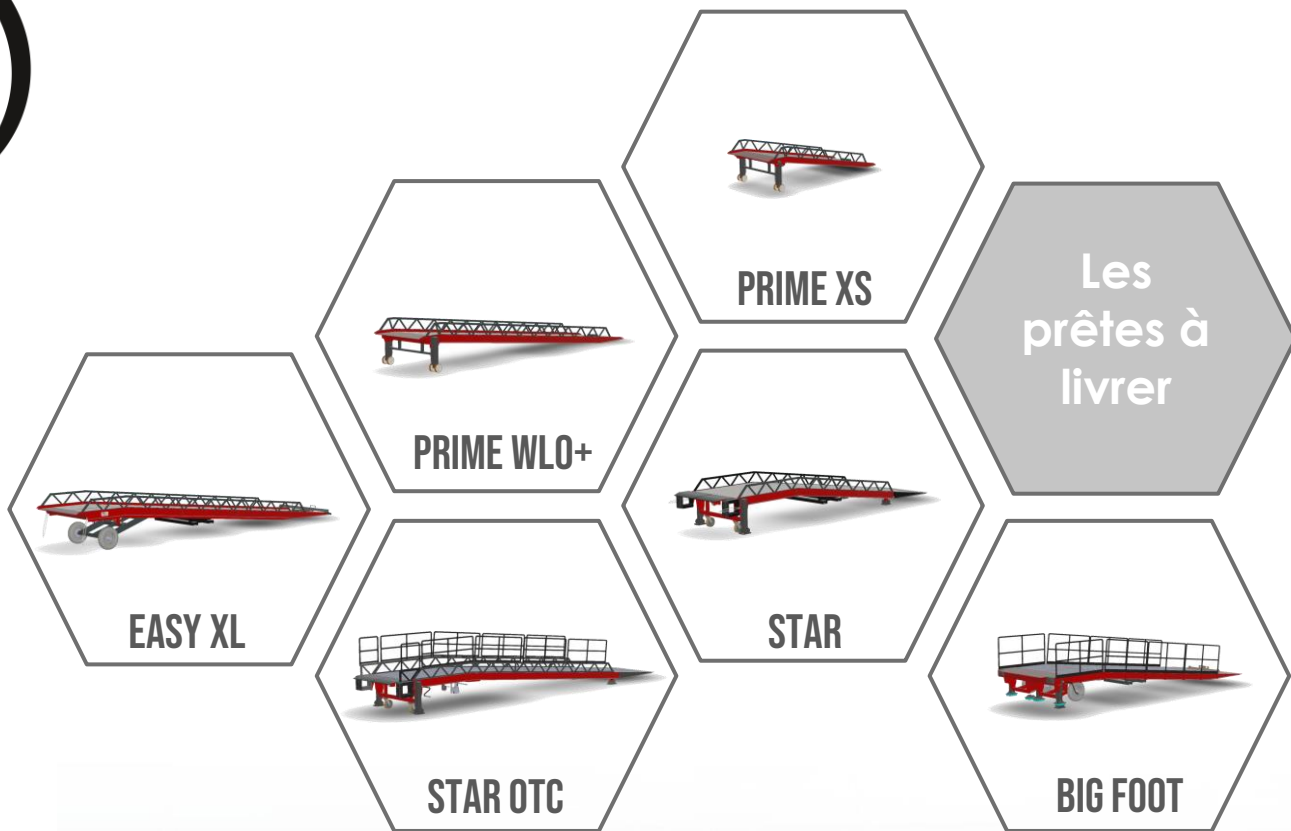


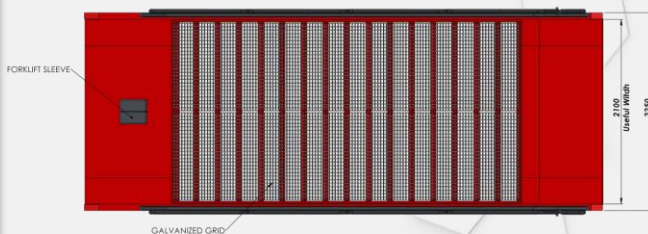
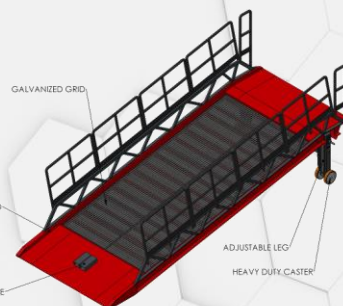
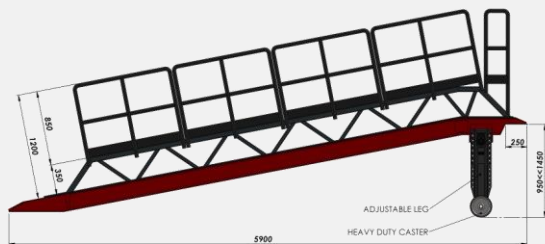
CATALOGUE 2024



AZ RAMP



AZ RAMP PRIME XS



LA COMPACTE
ECONOMIQUE



Acquisition

Modèle 6t 6 750 €

Options :

Rambardes 120cm 500 €

Fourreaux de fourche 750 €

Structure galvanisée 1 500 €

Location

12 mois 24 mois 36 mois

Modèle 6t 515 € 305 € 250 €

Options :

Rambardes 120cm 45 € 40 € 20 €

Fourreaux de fourche 65 € 55 € 29 €

Structure galvanisée 80 € 75 € 60 €

Cliquer
pour
obtenir
un devis



PDF



AZ RAMP PRIME WLO+



Acquisition

Modèle 8t 9 750 €

Options :

Rambardes 120cm 1 000 €

Fourreaux de fourche 750 €

Structure galvanisée 3 000 €

Location

12 mois 24 mois 36 mois

Modèle 8t 599 € 439 € 365 €

Options :

Rambardes 120cm 85 € 75 € 37 €

Fourreaux de fourche 65 € 55 € 29 €

Structure galvanisée 155 € 135 € 115 €

L'ECO-PRATIQUE



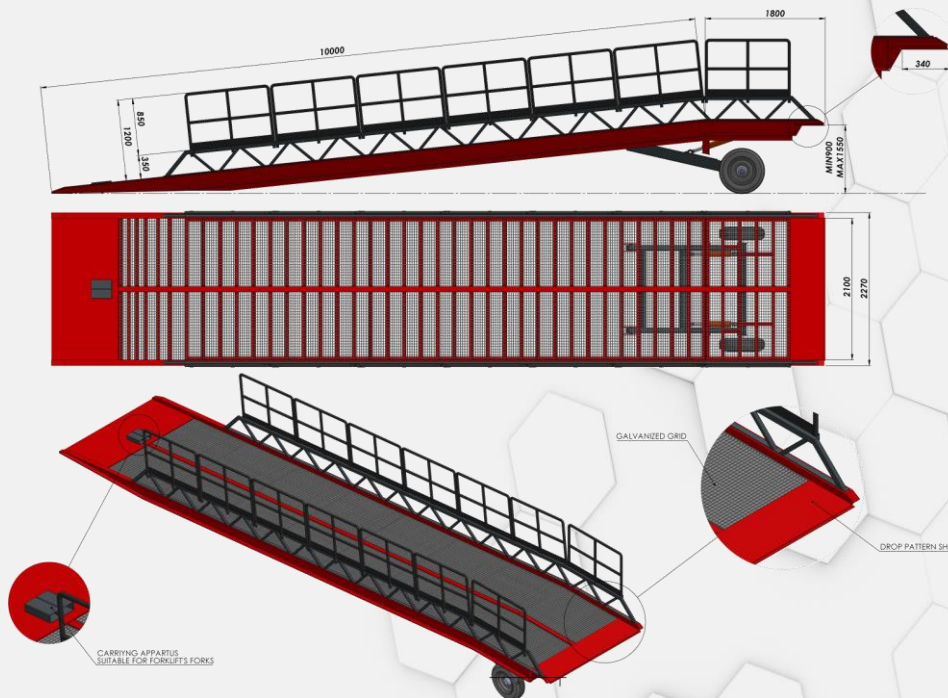
Cliquer
pour
obtenir
un devis



PDF



AZ RAMP EASY XL



Acquisition

Modèle 8t 13 450 €

Options :

Rambardes 120cm 1 000 €

Fourreaux de fourche 750 €

Timon de remorquage 750 €

Structure galvanisée 3 000 €

Location

	12 mois	24 mois	36 mois
Modèle 8t	720 €	605 €	499 €

Options :

Rambardes 120cm 85 € 75 € 37 €

Fourreaux de fourche 65 € 55 € 29 €

Timon de remorquage 65 € 55 € 29 €

Structure galvanisée 155 € 135 € 115 €

LA MOBILITE
TOUT-TERRAIN

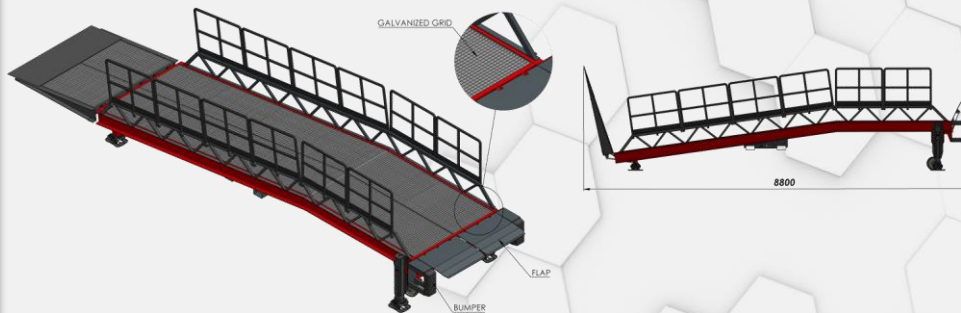
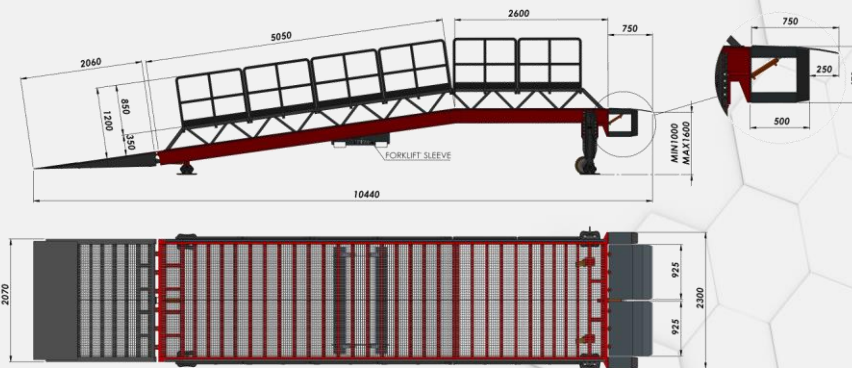


Cliquer
pour
obtenir
un devis



PDF





Acquisition

Modèle 8t	12 950 €
-----------	----------

Options :

Zone de refuge	500 €
Rambardes 120cm	1 000 €
Lèbres électriques	2 000 €
Fourreaux de fourche	750 €
Structure galvanisée	3 000 €

Location

	12 mois	24 mois	36 mois
Modèle 8t	715 €	580 €	480 €

Options :

	12 mois	24 mois	36 mois
Zone de refuge	40 €	25 €	19 €
Rambardes 120cm	85 €	75 €	37 €
Lèbres électriques	170 €	150 €	75 €
Fourreaux de fourche	65 €	55 €	29 €

LA POLYVALENCE
COMME SEULE
AMBITION



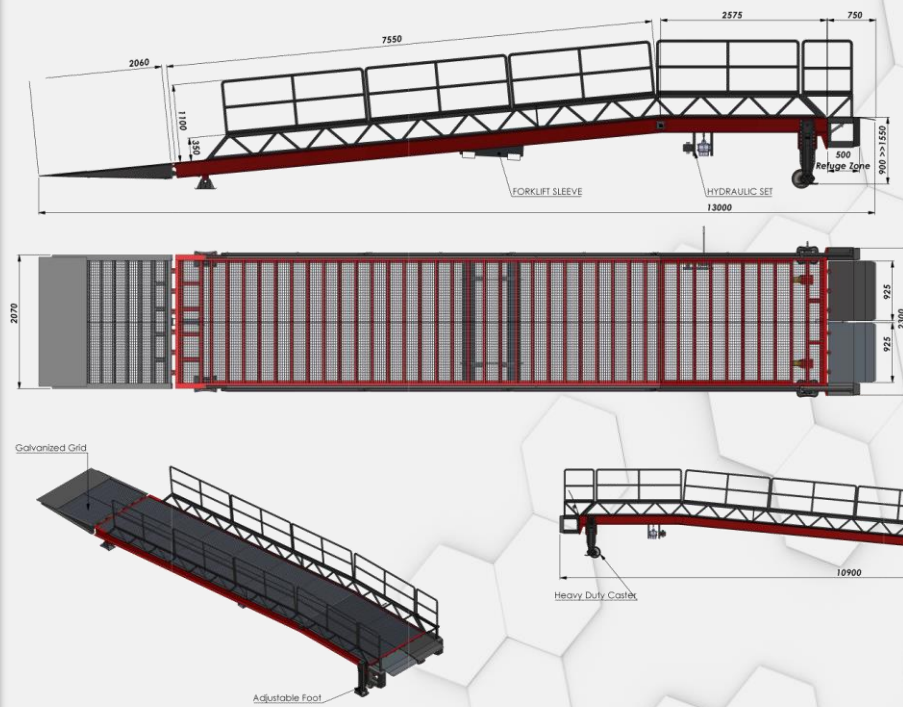
Cliquer
pour
obtenir
un devis



PDF



AZ RAMP STAR OTC



Acquisition

Modèle 8t	15 750 €
<i>Options :</i>	
Lèbres électriques	2 000 €
Fourreaux de fourche	750 €
Structure galvanisée	3 000 €

Location

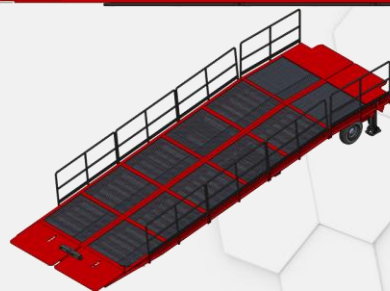
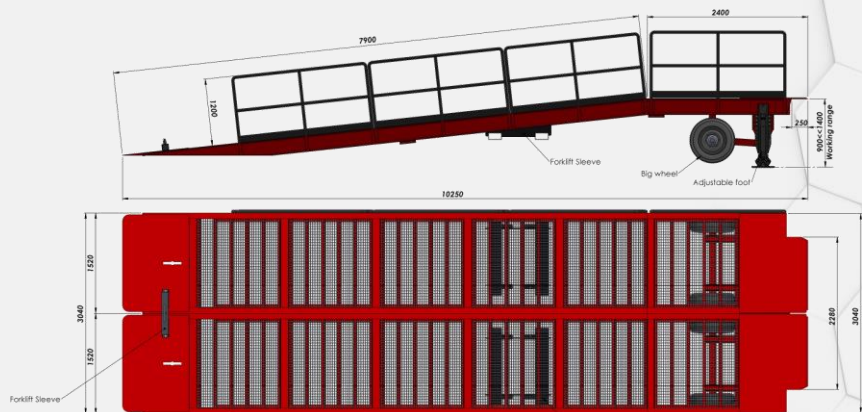
	12 mois	24 mois	36 mois
Modèle 8t	1 075 €	705 €	585 €
<i>Options :</i>			
Lèbres électriques	170 €	150 €	75 €
Fourreaux de fourche	65 €	55 €	29 €
Structure galvanisée	155 €	135 €	115 €



Cliquer pour obtenir un devis



AZ RAMP BIG FOOT



LE YOKOZUNA



Acquisition

Modèle 20t 22 750 €

Options :

Fourreaux de fourche 1 500 €

Location

12 mois 24 mois 36 mois

Modèle 20t 1 950 € 1 065 € 885 €

Options :

Fourreaux de fourche 135 € 110 € 60 €

Structure galvanisée 155 € 135 € 115 €

Cliquer
pour
obtenir
un devis



CATALOGUE 2024



AZ RAMP



Téléchargez nos autres Catalogues




**RAMPES
PRETES
A
LIVRER**

Cliquez pour télécharger 



**RAMPES
POUR
CONTENEUR**

Cliquez pour télécharger 



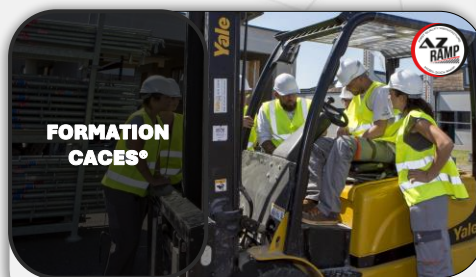
**REHAUSES
DE QUAI**

Cliquez pour télécharger 



**TABLES DE
QUAI &
PLATEFORMES**

Cliquez pour télécharger 



**FORMATION
CACES®**

Cliquez pour télécharger 

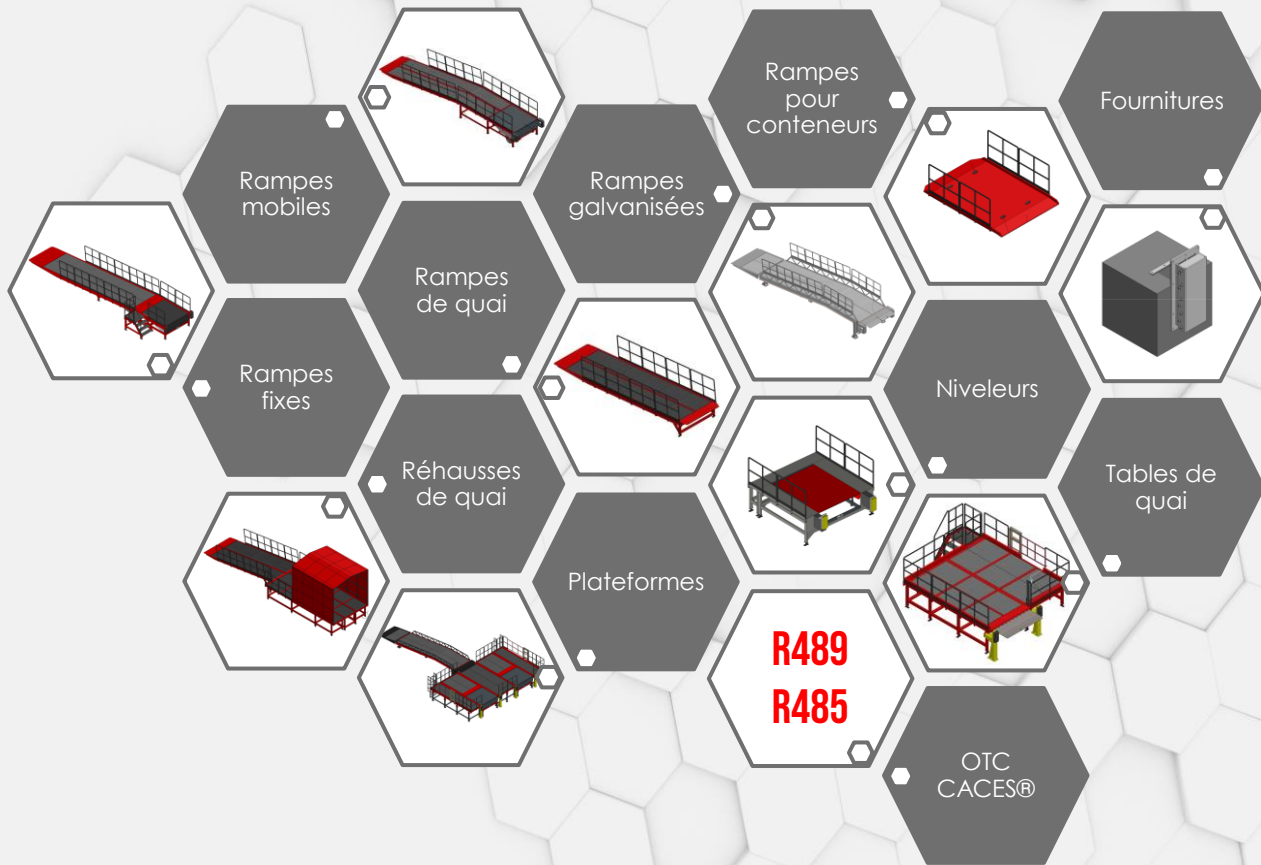
CATALOGUE 2024



AZ RAMP



Téléchargez nos autres guides de production





AZ RAMP

Les meilleures recommandations sont celles de nos clients

4.9/5 note moyenne sur 58 avis



J'ai pris contact pour une rampe 10T avec AZ rampe le 13/12/2023 via la plateforme DIRECT Industry et 20minutes après, le commercial de AZ rampe me répondait. Il a répondu à toutes mes questions et mes attentes

....

Étant un centre de formation, nous étions très regardant sur la qualité et sur les contraintes du référentiel CACES®. Cette rampe répondait à toutes les contraintes actuelles. La qualité était au rendez-vous.

Franck Pain
Janvier 2024



Muy buena experiencia con la gestión de compra de un muelle de carga. Buena comunicación, ágiles y efectivos. El producto final tiene muy buena pinta. lo recomiendo al 100%

Leyre Samaniego Expósito
Juillet 2023



Nous sommes très satisfait de la rampe que nous avons reçu. Rampe très robuste et maniable. Nous avons été surpris par la rapidité de la livraison (10 jours entre la prise de contact et réception de la rampe). Entreprise très professionnelle!

Profoodcenter
Février 2023

[VOIR TOUS LES AVIS](#)

CATALOGUE 2024



AZ RAMP

AZ MACHINERY
13 rue de la scierie
66340 PALAU DE CERDAGNE, France
Siret : 824 654 958 000 19
TVA : FR62 824 654 958
N° EORI: FRAD 824 654 958

service.commercial@az-machinery.fr
www.az-machinery.com

Siège social :
CG-2, N°80, Local Planta Baixa
Edifici SUNARI, Bloc C
AD100 Soldeu-Principat d'Andorra
NRT : L-711694-Z
N° Registral : 16585

